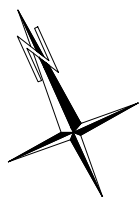


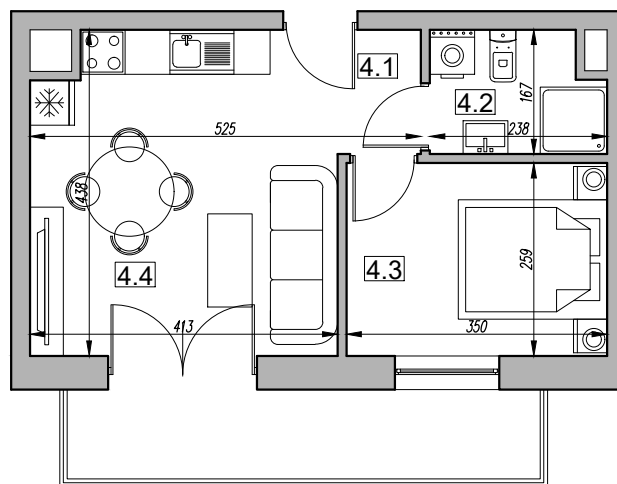
Książ Wielki

Mieszkanie 4

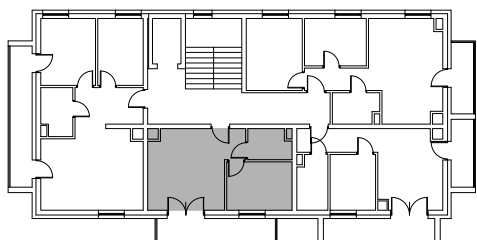
Powierzchnia: 35,26m²



1 PIĘTRO		
POWIERZCHNIA UŻYTKOWA LOKALU 4		
NR	NAZWA POMIESZCZENIA	POW.
4.1	PRZEDPOKÓJ	3,39m ²
4.2	ŁAZIENKA	3,70m ²
4.3	SYPIALNIA	9,06m ²
4.4	SALON Z ANEKSEM KUCHENNYM	16,11m ²
RAZEM POW. LOKALU 4		35,26m ²



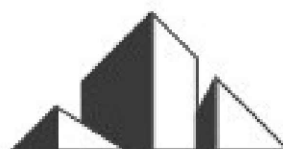
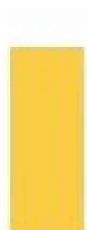
Lokalizacja mieszkania 4 na piętrze 1.



tel.660 711 033

733 799 177

email: biuro@zelbetsg.pl



ŻEL-BET SG
FIRMA BUDOWLANA