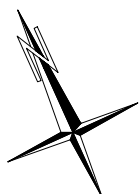


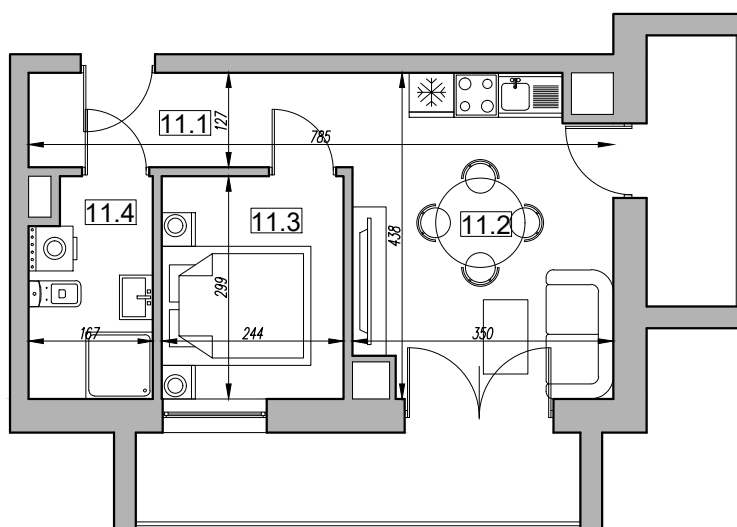
Książ Wielki

Mieszkanie 11

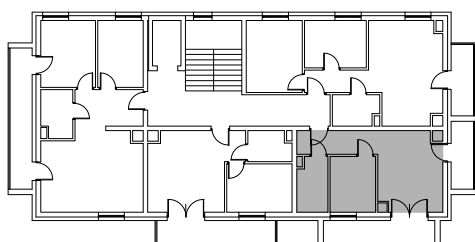
Powierzchnia: 32,06m²



3 PIĘTRO		
POWIERZCHNIA UŻYTKOWA LOKALU 11		
NR	NAZWA POMIESZCZENIA	POW.
11.1	PRZEDPOKÓJ	5,52m ²
11.2	SALON Z ANEKSEM KUCHENNYM	14,53m ²
11.3	SYPIALNIA	7,30m ²
11.4	ŁAZIENKA	4,71m ²
RAZEM POW. LOKALU 11		32,06m ²



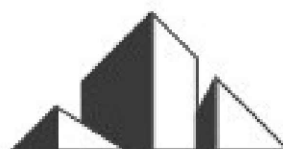
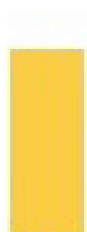
Lokalizacja mieszkania 11 na piętrze 3.



tel.660 711 033

733 799 177

email: biuro@zelbetsg.pl



ŻEL-BET SG
FIRMA BUDOWLANA