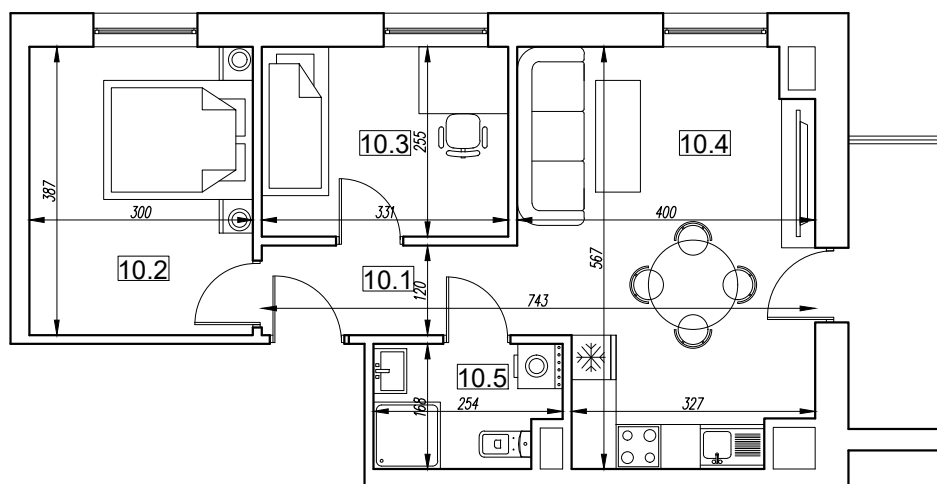


Książ Wielki

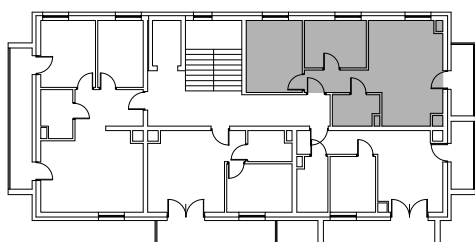
Mieszkanie 10

Powierzchnia: 48,71m²



3 PIĘTRO		
POWIERZCHNIA UŻYTKOWA LOKALU 10		
NR	NAZWA POMIESZCZENIA	POW.
10.1	PRZEDPOKÓJ	4,12m ²
10.2	SYPIALNIA	11,61m ²
10.3	POKÓJ	8,44m ²
10.4	SALON Z ANEKSEM KUCHENNYM	20,55m ²
10.5	ŁAZIENKA	3,99m ²
RAZEM POW. LOKALU 10		48,71m ²

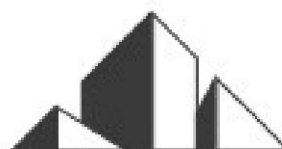
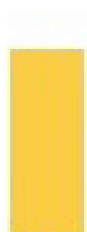
Lokalizacja mieszkania 10 na piętrze 3.



tel.660 711 033

733 799 177

email: biuro@zelbetsg.pl



ŻEL-BET SG
FIRMA BUDOWLANA