

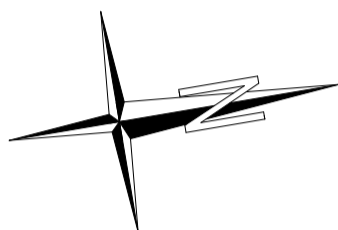
# Leśna 12C

## Mieszkanie M7

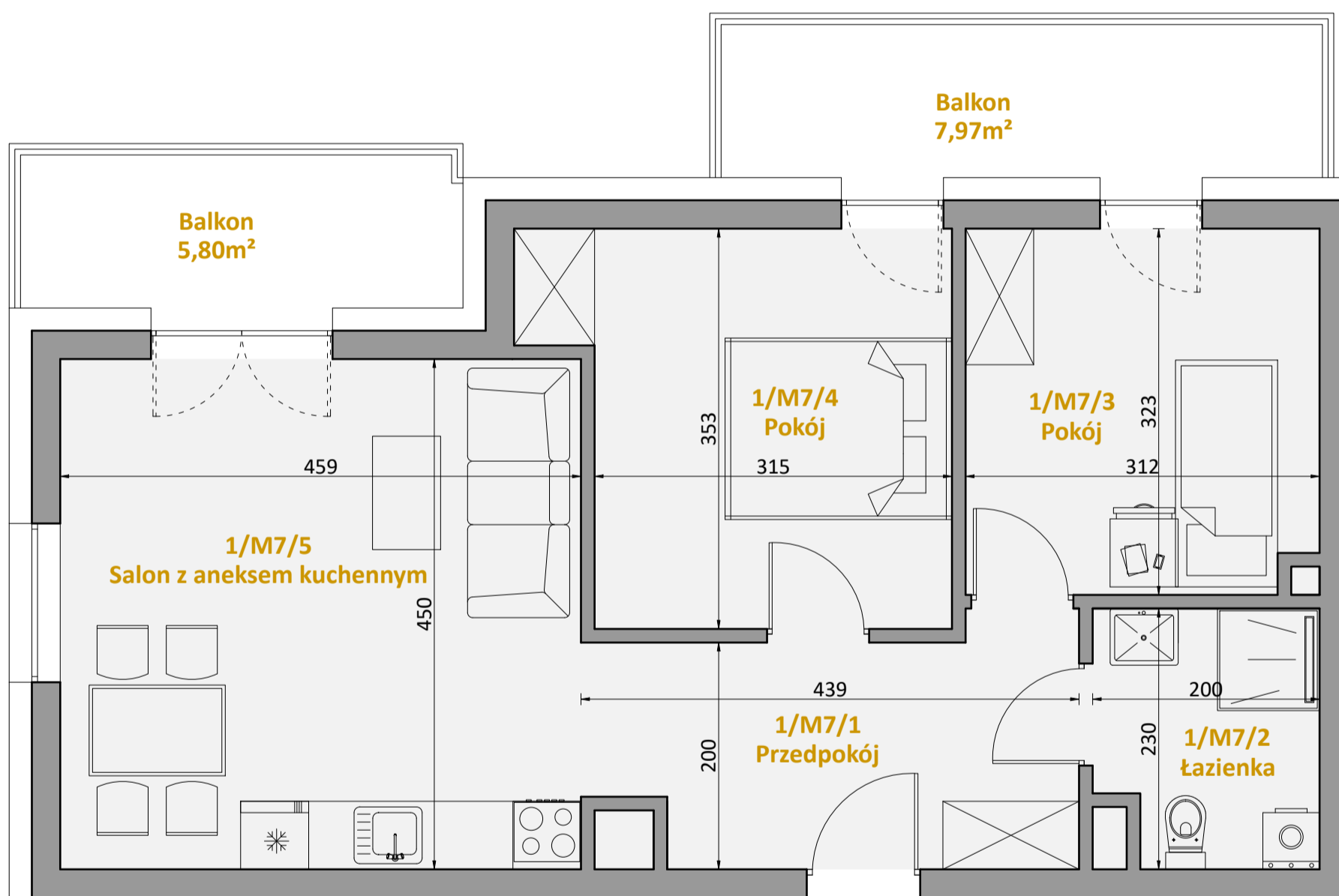
Powierzchnia 55,35m<sup>2</sup>



Piętro 1



Mieszkanie M7 - 55,35m <sup>2</sup>		
1/M7/1	Przedpokój	8,59 m <sup>2</sup>
1/M7/2	Łazienka	4,32 m <sup>2</sup>
1/M7/3	Pokój	9,94 m <sup>2</sup>
1/M7/4	Pokój	11,85 m <sup>2</sup>
1/M7/5	Salon z aneksem kuchennym	20,65 m <sup>2</sup>
Łączna powierzchnia mieszkania nr 7		55,35 m <sup>2</sup>



Lokalizacja mieszkania **piętro 1**



tel. 660 711 033

606 229 018

733 799 177

e-mail [biuro@zelbetsg.pl](mailto:biuro@zelbetsg.pl)

[www.zelbetsg.pl](http://www.zelbetsg.pl)

[www.lesnaproszowice.pl](http://www.lesnaproszowice.pl)



**ŻEL-BET SG**  
**FIRMA BUDOWLANA**