

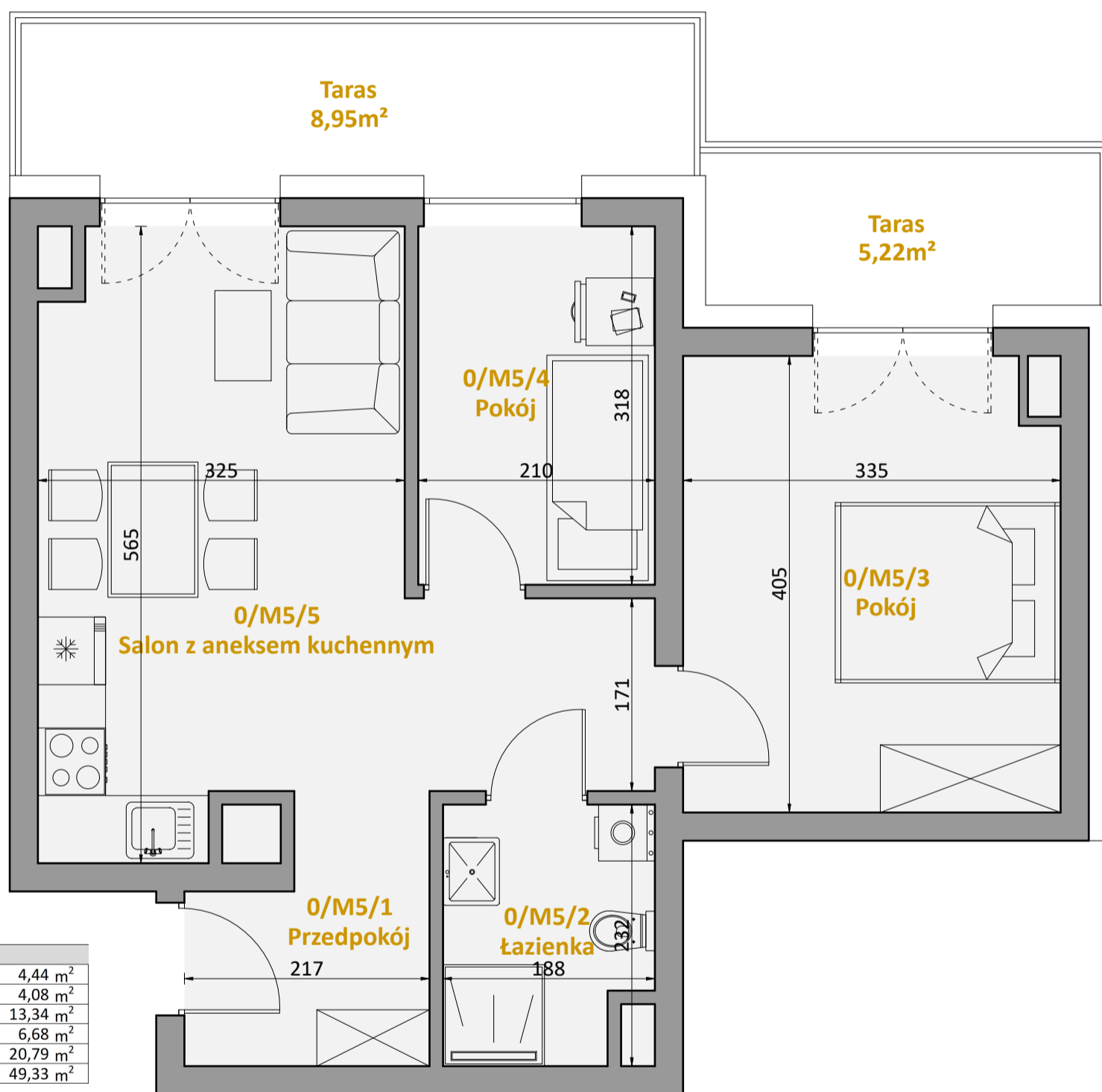
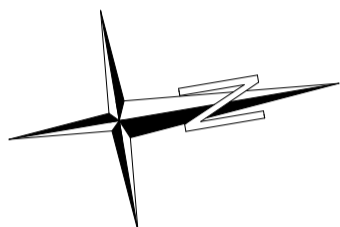
Leśna 12C

Mieszkanie M5

Powierzchnia 49,33m²



Parter



Mieszkanie M5 - 49,33m ²		
0/M5/1	Przedpokój	4,44 m ²
0/M5/2	łazienka	4,08 m ²
0/M5/3	Pokój	13,34 m ²
0/M5/4	Pokój	6,68 m ²
0/M5/5	Salon z aneksem kuchennym	20,79 m ²
łącznie powierzchnia mieszkania nr 5		49,33 m ²

Lokalizacja mieszkania parter



tel. 660 711 033

606 229 018

733 799 177

e-mail biuro@zelbetsg.pl

www.zelbetsg.pl

www.lesnaproszowice.pl



ZEL-BET SG
FIRMA BUDOWLANA