

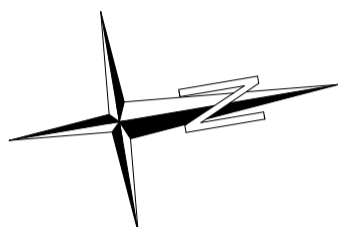
# Leśna 12C

## Mieszkanie M10

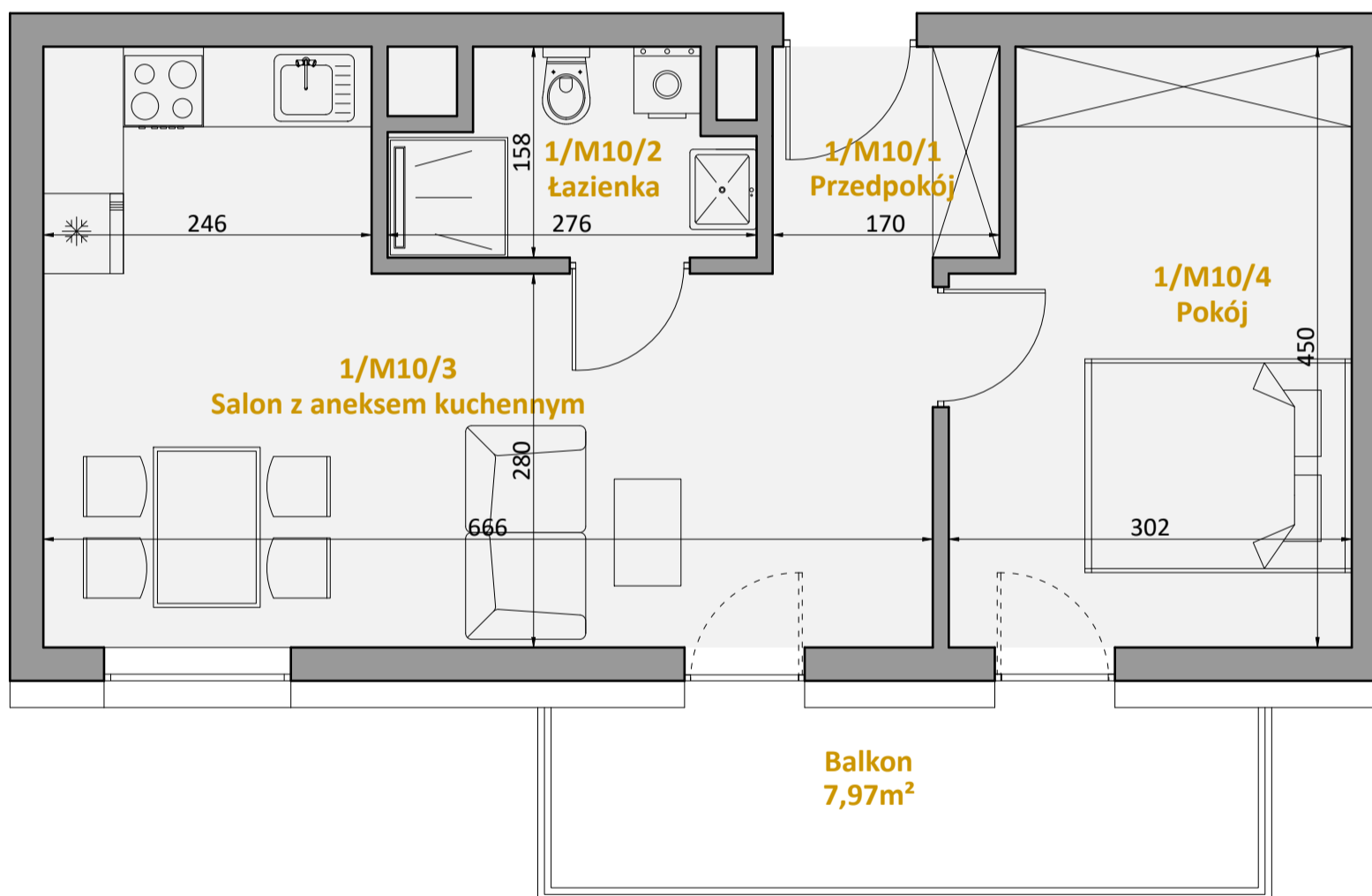
Powierzchnia 42,09m<sup>2</sup>



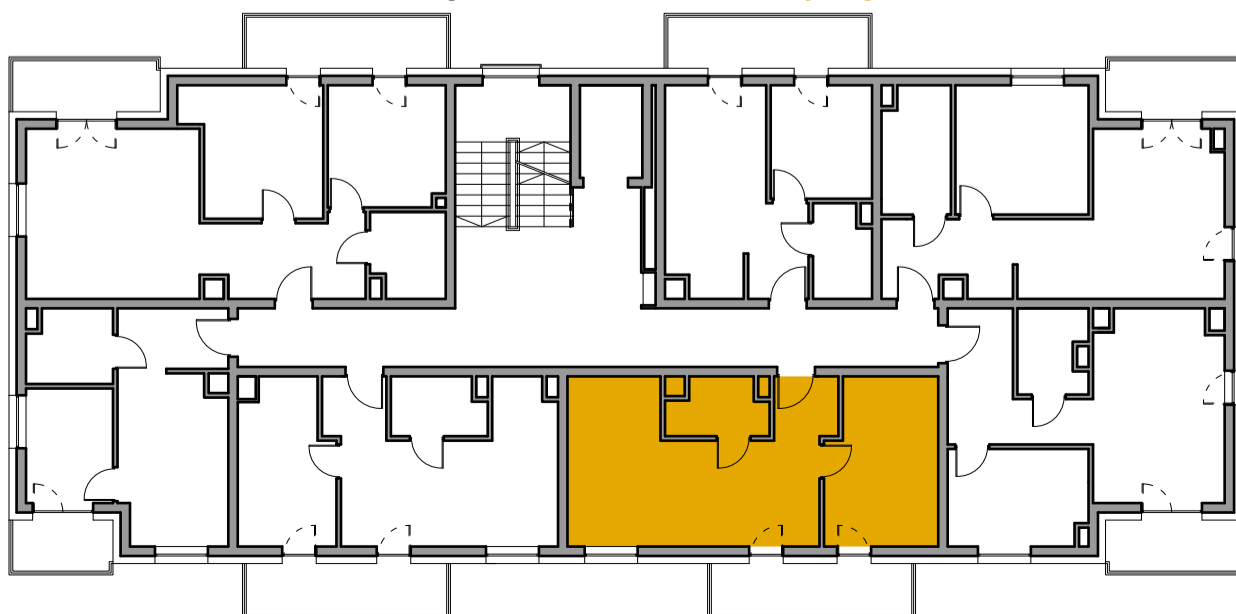
Piętro 1



Mieszkanie M10 - 42,09m <sup>2</sup>		
1/M10/1	Przedpokój	2,83 m <sup>2</sup>
1/M10/2	Łazienka	3,68 m <sup>2</sup>
1/M10/3	Salon z aneksem kuchennym	22,84 m <sup>2</sup>
1/M10/4	Pokój	12,74 m <sup>2</sup>
Łączna powierzchnia mieszkania nr 10		42,09 m <sup>2</sup>



Lokalizacja mieszkania **piętro 1**



tel. 660 711 033

606 229 018

733 799 177

e-mail [biuro@zelbetsg.pl](mailto:biuro@zelbetsg.pl)

[www.zelbetsg.pl](http://www.zelbetsg.pl)

[www.lesnaproszowice.pl](http://www.lesnaproszowice.pl)



**ZEL-BET SG**  
FIRMA BUDOWLANA